



Akce

**Sborovna**

Místo: **Litovel**

Varianta: **2** 2016

Investor:

**Základní škola Litovel, Jungmannova**

NAVRHL ING. RADOVAN URVÁLEK

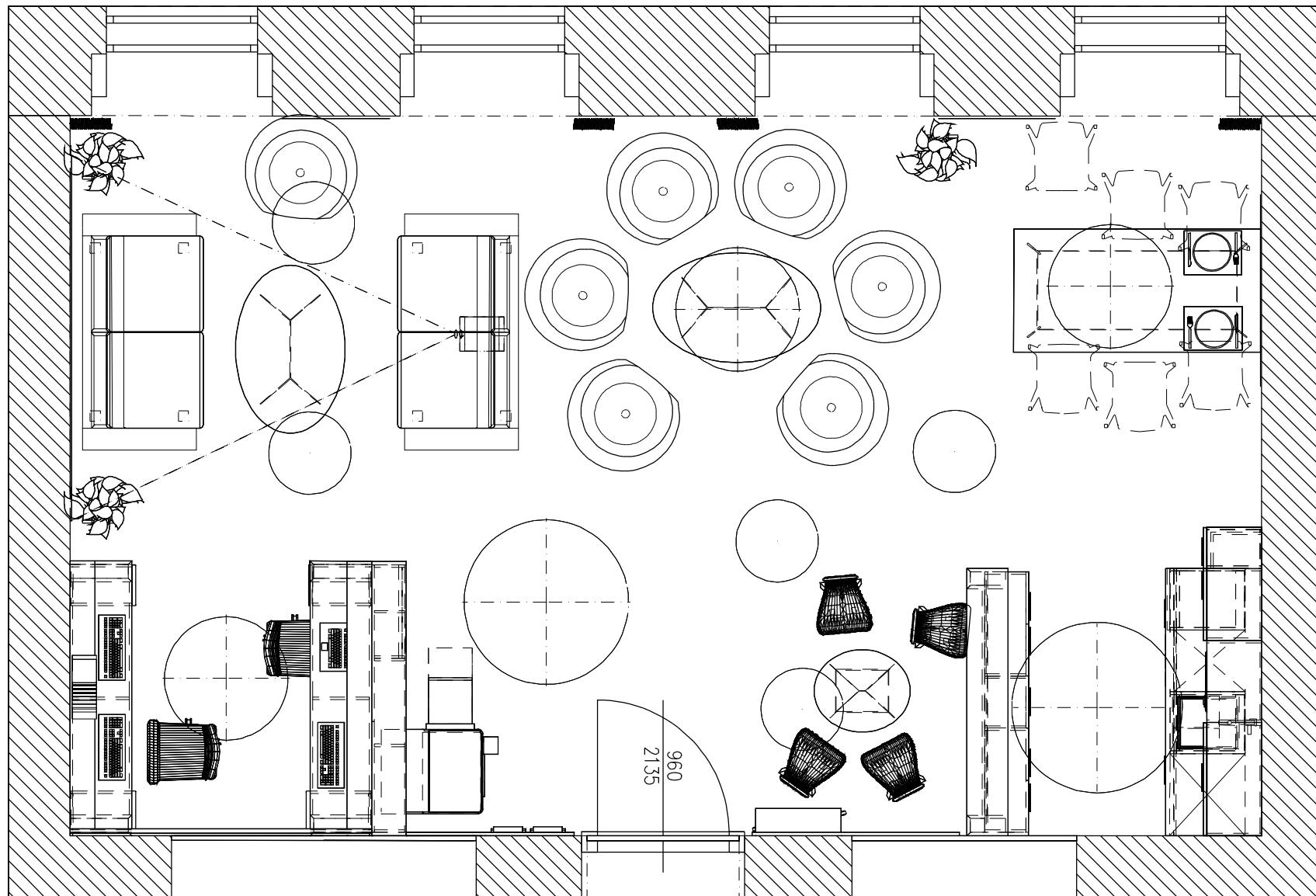
**WZ**  
studio

Ing. Radovan  
Urválek  
atelier  
Andělská 748  
77900 Olomouc  
radek@dobryinterier.cz  
tel.: 608 887 327

Ing. Radovan  
Urválek  
je interiérový  
designer  
a soudní znalec

**NÁVRH INTERIERU**

0 1m



Ing. Radovan  
Urválek  
atelier  
Andělská 748  
77900 Olomouc  
radet@dobryinterier.cz  
tel.: 608 887 327

Ing. Radovan  
Urválek  
je interiérový  
designer  
a soudní znalec

# NÁVRH INTERIERU

Tento designový  
návrh je autorským  
dílem dle zákona  
35/1965 Sb. ve znění  
pozdějších předpisů.

Sporovna  
Litovel  
Základní škola Litovel,  
Jungmannova

Projekt:  
místo: Klient:

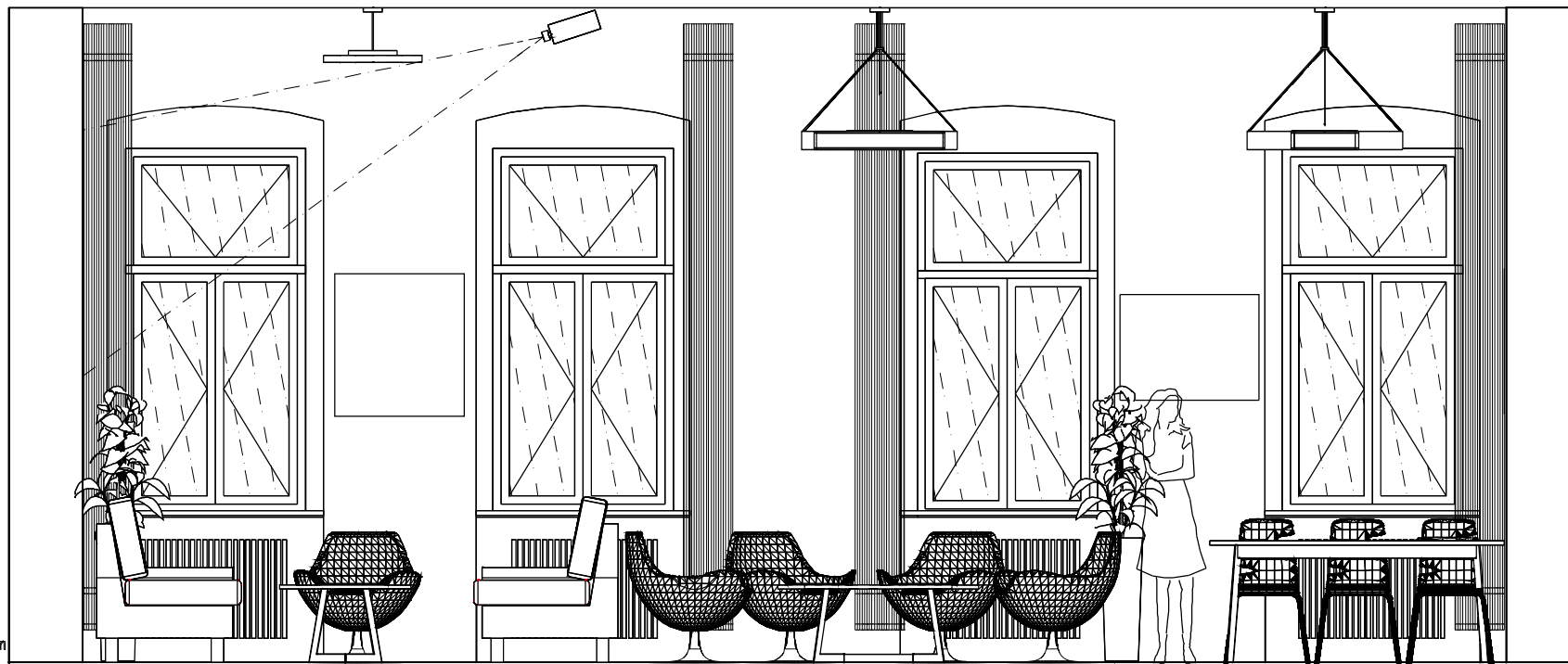
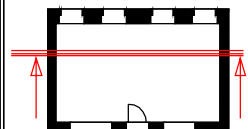
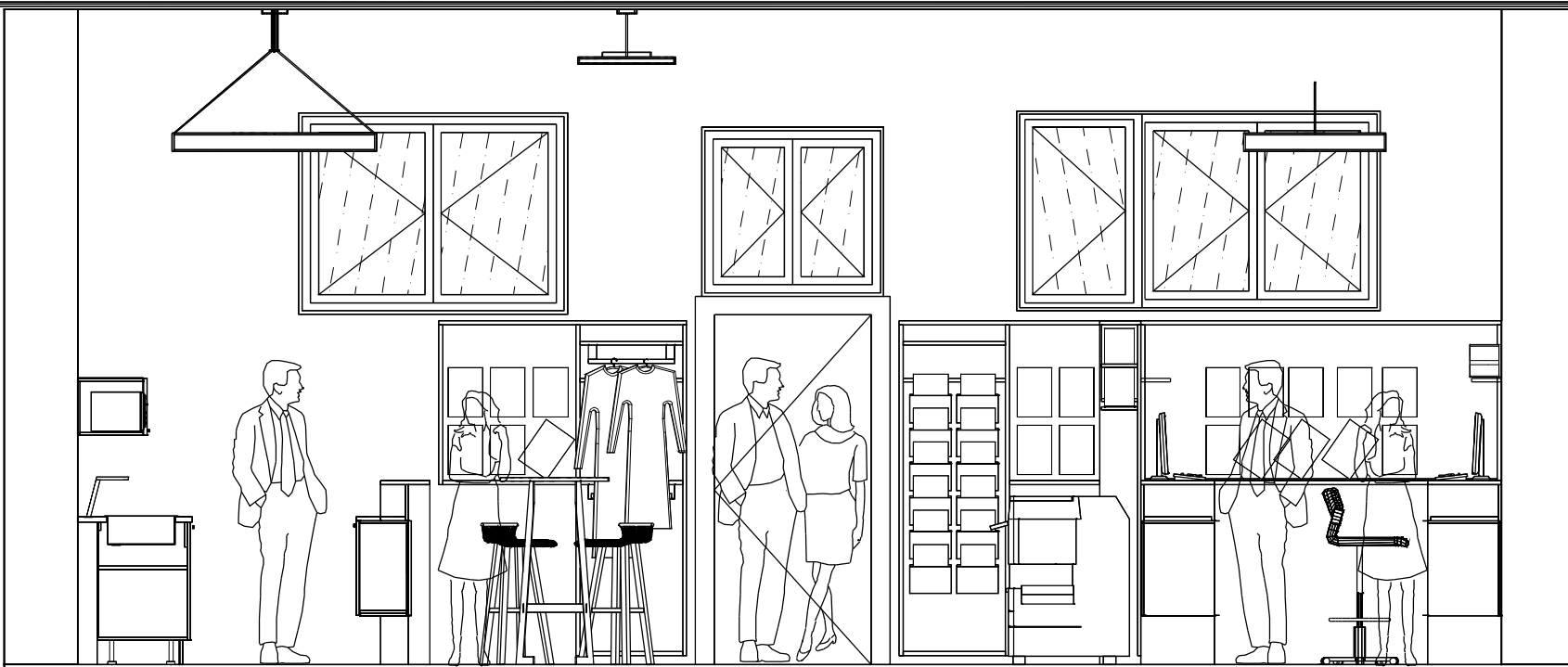
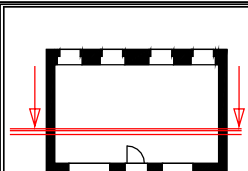
Variant: 2

Datum: 2016

Navhl:  
Ing. Radovan  
Urválek

Pohledy:  
Formát: A3

M = 1:30



0 1m



Ing. Radovan  
Uřiválek  
architekt  
Andělská 748  
77900 Olomouc  
radovan@wzstudio.cz  
tel.: 608 887 327

Ing. Radovan  
Uřiválek  
je interiérový  
designér  
a soudní znalec

# NÁVRH INTERIERU

Tento designerský  
návrh je autorským  
dílem dle zákona  
35/1965 Sb. ve znění  
pozdějších předpisů.

Sborovna  
Litovel  
Základní škola Litovel,  
Jungmannova

prostor:  
místo:  
účet:

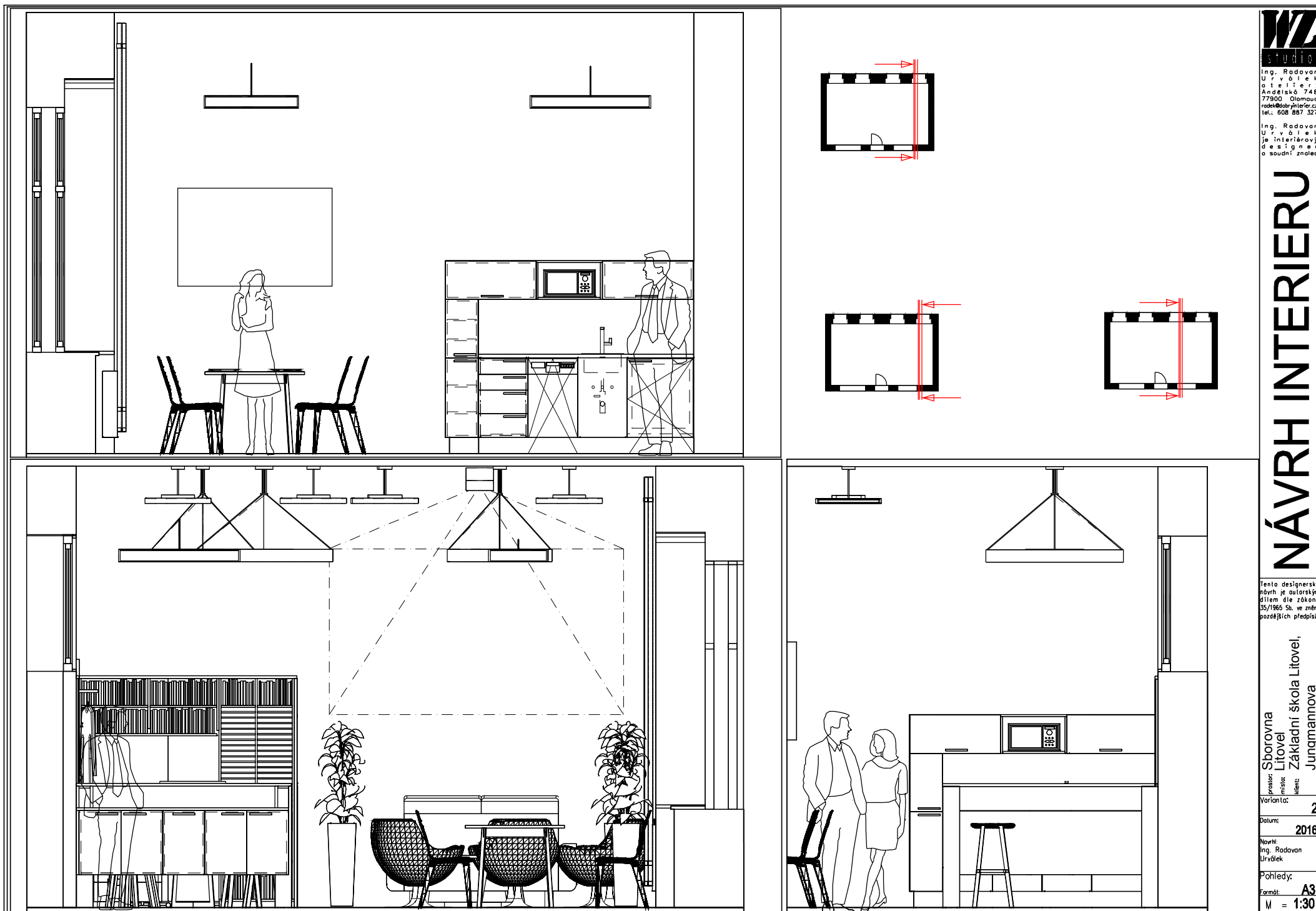
Varianta: 2

Datum: 2016

Návrh:  
Ing. Radovan  
Uřiválek

Pohledy:

Formát: A3  
M = 1:30



**WZ**  
STUDIO  
Ing. Radovan  
Urválek  
architekt  
Andělská 74B  
77900 Olomouc  
rade@wzstudio.cz  
tel.: 608 887 327

Ing. Radovan  
Urválek  
je interiérový  
designer a  
soudní znalec

# NÁVRH INTERIERU

Tento designový  
návrh je autorským  
dílem dle zákona  
52/1965 Sb. ve znění  
pozdějších předpisů.

Prostředí: Sporovna  
místnost: Litovel  
Identifikace: Základní škola Litovel,  
Jungmannova

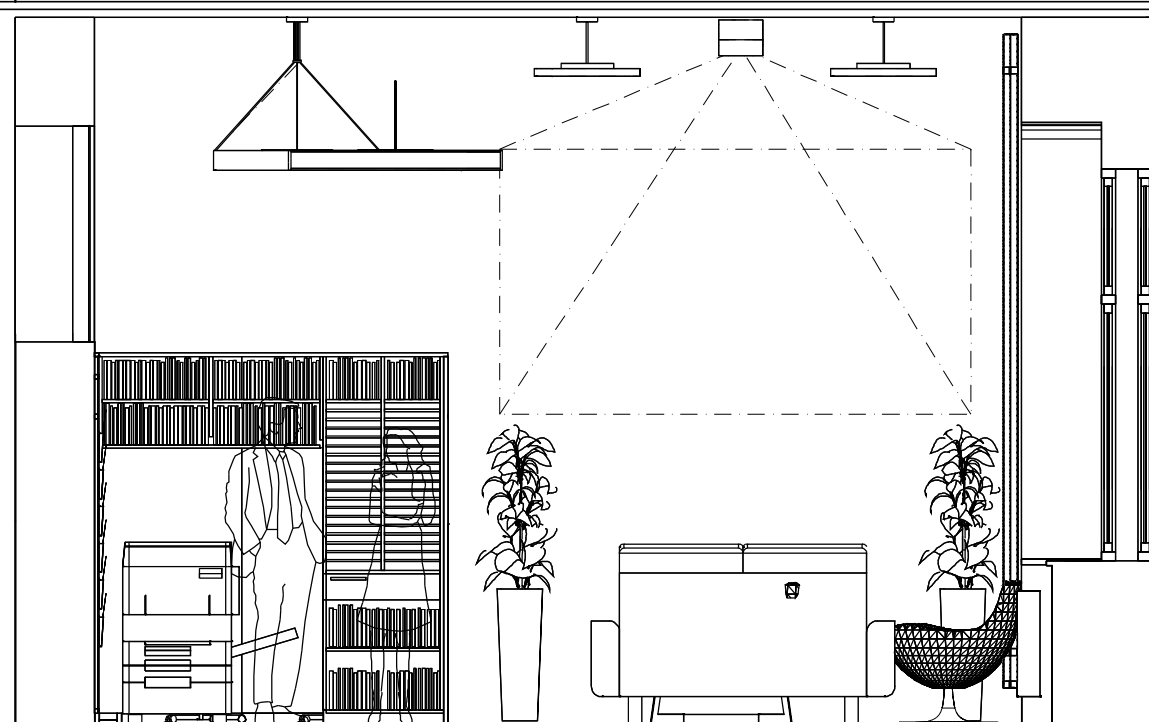
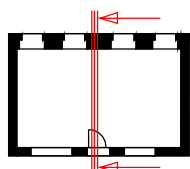
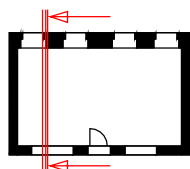
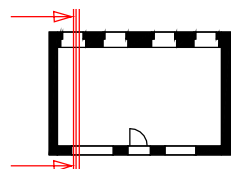
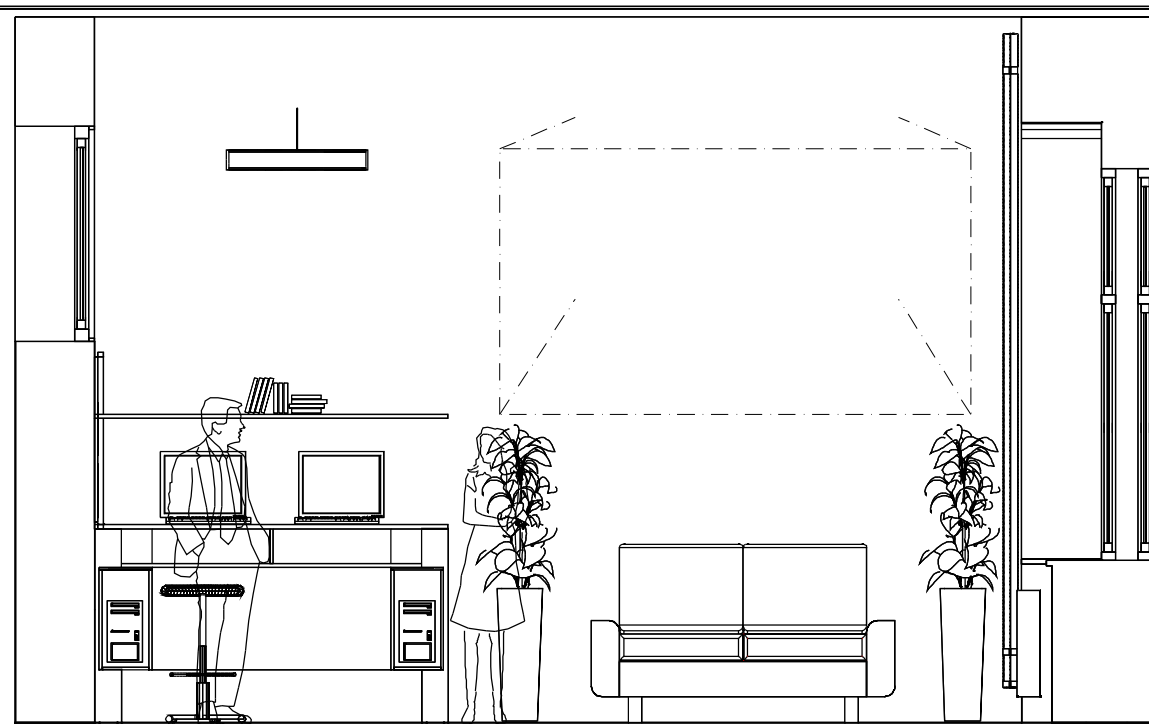
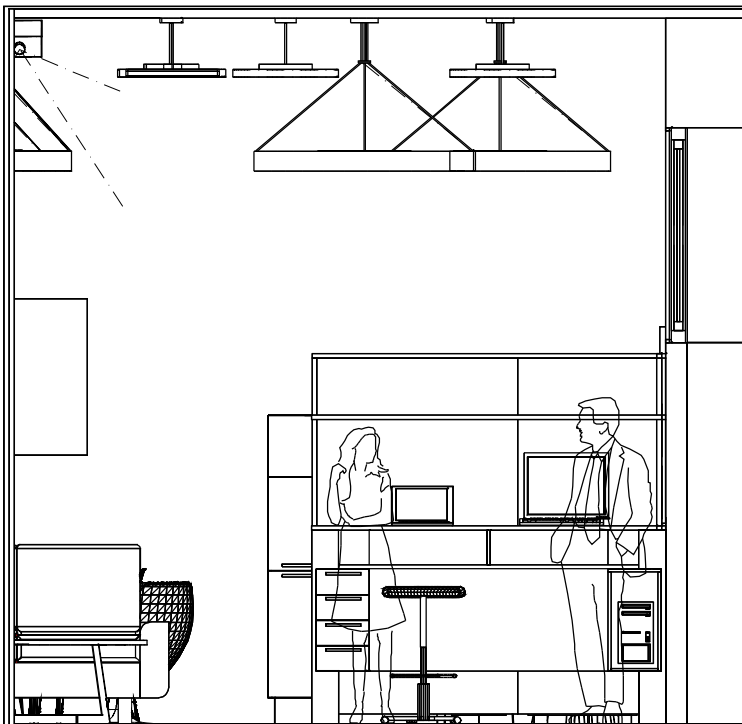
Verze: 2

Datum: 2016

Návrh:  
Ing. Radovan  
Urválek

Pohledy:

Formát: A3  
M = 1:30



**WZ**  
STUDIO  
Ing. Radovan  
Urválek  
Atelier  
Andělská 748  
77900 Olomouc  
rad@wzinterier.cz  
tel.: 608 687 327  
Ing. Radovan  
Urválek  
je interiérový  
designér  
a soudní znalec

# NÁVRH INTERIERU

Tento designérský  
návrh je autorským  
dílem dle zákona  
35/1965 Sb. ve znění  
pozdějších předpisů.

Sborovna  
Litovel  
Základní škola Litovel,  
Jungmannova

autor  
místo  
klient

Varianty: 2

Datum: 2016

Návrh:  
Ing. Radovan  
Urválek

Pohledy:

Formát: A3

M = 1:30









**WZ**  
STUDIO

Ing. Radovan  
Urválek  
atelier  
Andělská 748  
77900 Olomouc  
radovan@wzstudio.cz  
tel.: 608 887 327

Ing. Radovan  
Urválek  
je interiérový  
designer  
a soudní znalec

# NÁVRH INTERIERU

Tento designerský  
návrh je autorským  
dílem dle zákona  
35/1965 Sb. ve znění  
pозdějších předpisů.

Sborovna  
Litovel  
Základní škola Litovel,  
Jungmannova

Projekt:  
Místo:  
Klient:

Varianta: **2**

Datum: **2016**

Návrh:  
Ing. Radovan  
Urválek

Pohledy:

Formát: **A3**

PERSPEKTIVA





Ing. Radovan  
Urválek  
atelier  
Andělská 748  
77900 Olomouc  
radan@wzstudio.cz  
tel.: 608 687 327

Ing. Radovan  
Urválek  
je interiérový  
designer  
a soudní znalec

# NÁVRH INTERIERU

Tento designový  
návrh je autorským  
dílem dle zákona  
35/1965 Sb. ve znění  
pozdějších předpisů.

Sborovna  
Litovel  
Základní škola Litovel,  
Jungmannova

autor:  
místo:  
klient:

Varianta: 2

Datum: 2016

Návrh:  
Ing. Radovan  
Urválek

Pohledy:

Formát: A3

PERSPEKTIVA





**WZ**  
STUDIO  
Ing. Radovan  
Urválek  
atelier  
Andělská 748  
77900 Olomouc  
radan@wzinterier.cz  
tel.: 608 687 327  
Ing. Radovan  
Urválek  
je interiérový  
designer  
a soudní znalec

# NÁVRH INTERIERU

Tento designový  
návrh je autorským  
dílem dle zákona  
35/1965 Sb. ve znění  
pozdějších předpisů.

Sborovna  
Litovel  
Základní škola Litovel,  
Jungmannova

Projekt:  
Místnost:  
Klient:

Variant: 2

Datum: 2016

Návrh:  
Ing. Radovan  
Urválek

Pohledy:

Formát: A3  
PERSPEKTIVA





**WZ**  
STUDIO

Ing. Radovan  
Urválek  
atelier  
Andělská 748  
77900 Olomouc  
rusak@wzstudio.cz  
tel.: 608 687 327

Ing. Radovan  
Urválek  
je interiérový  
designer  
a soudní znalec

# NÁVRH INTERIERU

Tento designový  
návrh je autorským  
dílem dle zákona  
35/1965 Sb. ve znění  
pозdějších předpisů.

Sborovna  
Litovel  
Základní škola Litovel,  
Jungmannova

prostor:  
místnost:  
klient:

Varianta: 2

Datum: 2016

Návrh:  
Ing. Radovan  
Urválek

Pohledy:  
Formát: A3

PERSPEKTIVA





Ing. Radovan  
Urválek  
atelier  
Andělská 748  
77900 Olomouc  
radovan@wzinterier.cz  
tel.: 608 687 327

Ing. Radovan  
Urválek  
je interiérový  
designer  
a soudní znalec

# NÁVRH INTERIERU

Tento designerský  
návrh je autorským  
dílem dle zákona  
35/1965 Sb. ve znění  
pозdějších předpisů.

Sborovna  
Litovel  
Základní škola Litovel,  
Jungmannova

Projekt:  
Místnost:  
Klient:

Varianty: 2

Datum: 2016

Navrhl:  
Ing. Radovan  
Urválek

Pohledy:

Formát: A3

PERSPEKTIVA





**WZ**  
STUDIO  
Ing. Radovan  
Urválek  
atelier  
Andělská 748  
77900 Olomouc  
radovan@wzstudio.cz  
tel: 608 687 327  
Ing. Radovan  
Urválek  
je interiérový  
designer a  
soudní znalec

# NÁVRH INTERIERU

Tento designerský  
návrh je autorským  
dílem dle zákona  
35/1965 Sb. ve znění  
pозdějších předpisů.

Sborovna  
Litovel  
Základní škola Litovel,  
Jungmannova

prezentace:  
místnost:  
klient:

Varianta: 2

Datum: 2016

Návrh:  
Ing. Radovan  
Urválek

Pohledy:

Formát: A3  
PERSPEKTIVA





Ing. Radovan  
Urválek  
atelier  
Andělská 748  
77900 Olomouc  
rusak@wzstudio.cz  
tel.: 608 887 327

Ing. Radovan  
Urválek  
je interiérový  
designer  
a soudní znalec

# NÁVRH INTERIERU

Tento designový  
návrh je autorským  
dílem dle zákona  
35/1965 Sb. ve znění  
pозdějších předpisů.

Sborovna  
Litovel  
Základní škola Litovel,  
Jungmannova

Projekt:  
Místnost:  
Klient:

Varianta: **2**

Datum: **2016**

Návrh:  
Ing. Radovan  
Urválek

Pohledy:  
Formát: **A3**  
**PERSPEKTIVA**



0 1m

**WZ**  
studio

Ing. Radovan  
Uřvůlek  
otevřený  
Andělské 748  
77900 Olomouc  
radovan@wzstudio.cz  
tel.: 608 887 327  
Ing. Radovan  
Uřvůlek  
je interiérový  
designér  
a soudní znalec

# NÁVRH INTERIERU

Tento designový  
návrh je autorským  
dílem dle zákona  
35/1965 Sb. ve znění  
pozdějších předpisů.

Sborovna  
Litovel  
Základní škola Litovel,  
Jungmannova

prostor:  
místo:  
účet:

Variant: 2

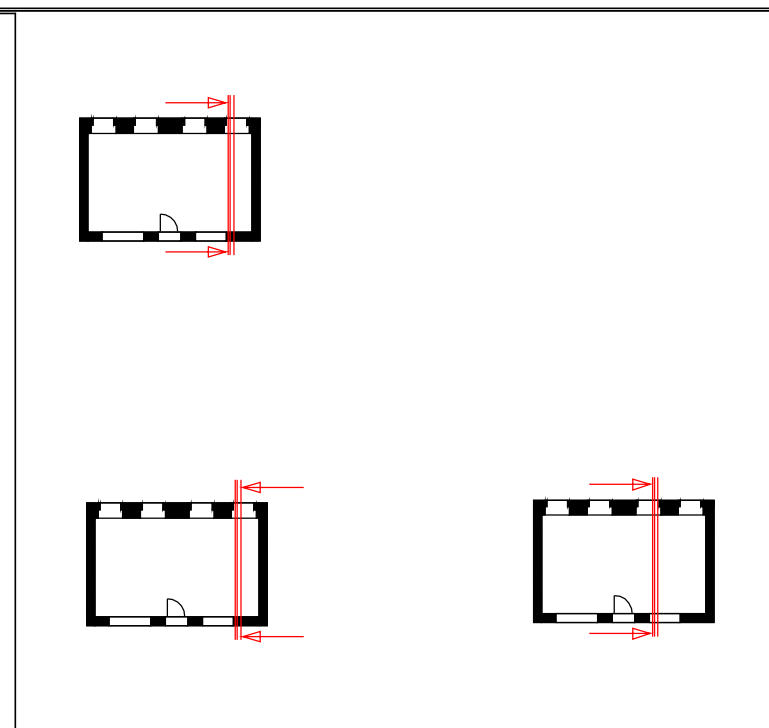
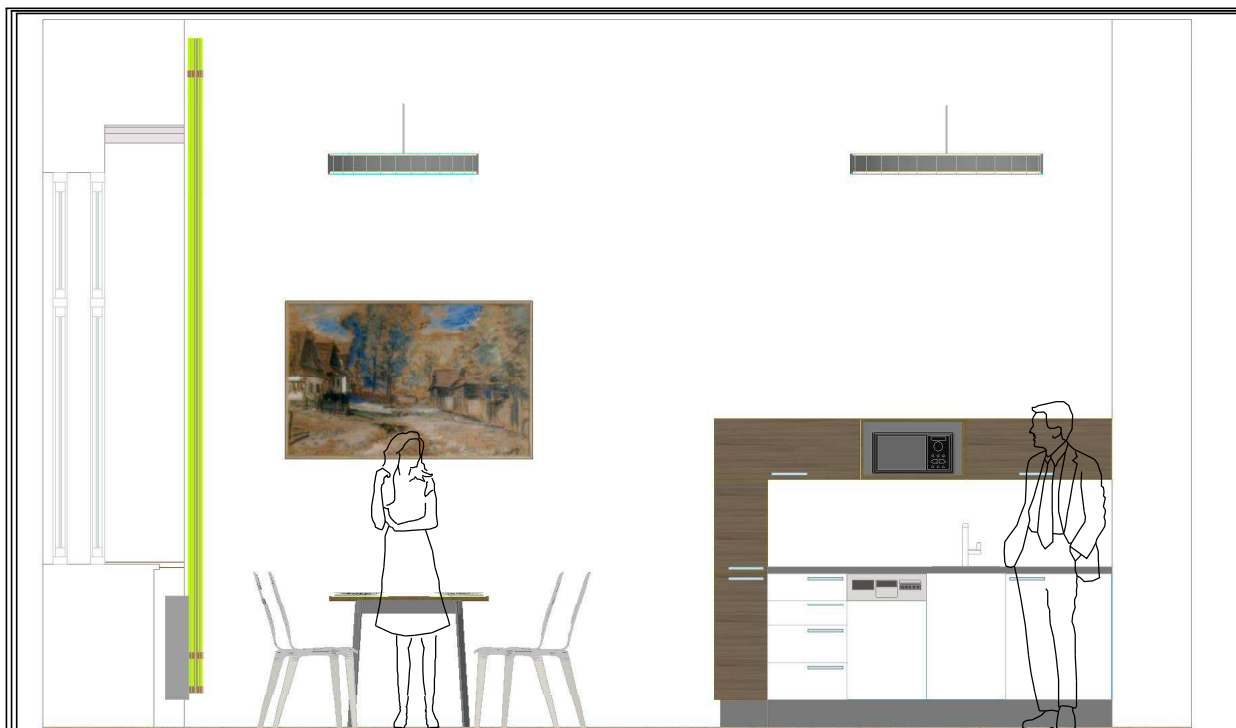
Datum: 2016

Návrh:  
Ing. Radovan  
Uřvůlek

Pohledy:

Formát: A3  
M = 1:30





**WZ**  
STUDIO  
Ing. Radovan  
Urválek  
architekt  
Andělská 74B  
77900 Olomouc  
rade@wzstudio.cz  
tel.: 608 887 327  
Ing. Radovan  
Urválek  
je interiérový  
designer  
a soudní znalec

# NÁVRH INTERIERU

Tento designový  
návrh je autorským  
dílem dle zákona  
55/1965 Sb. ve znění  
pozdějších předpisů.

Prostředí: Společenská  
místnost  
místnost  
Identifikace: Základní škola Litovel,  
Jungmannova

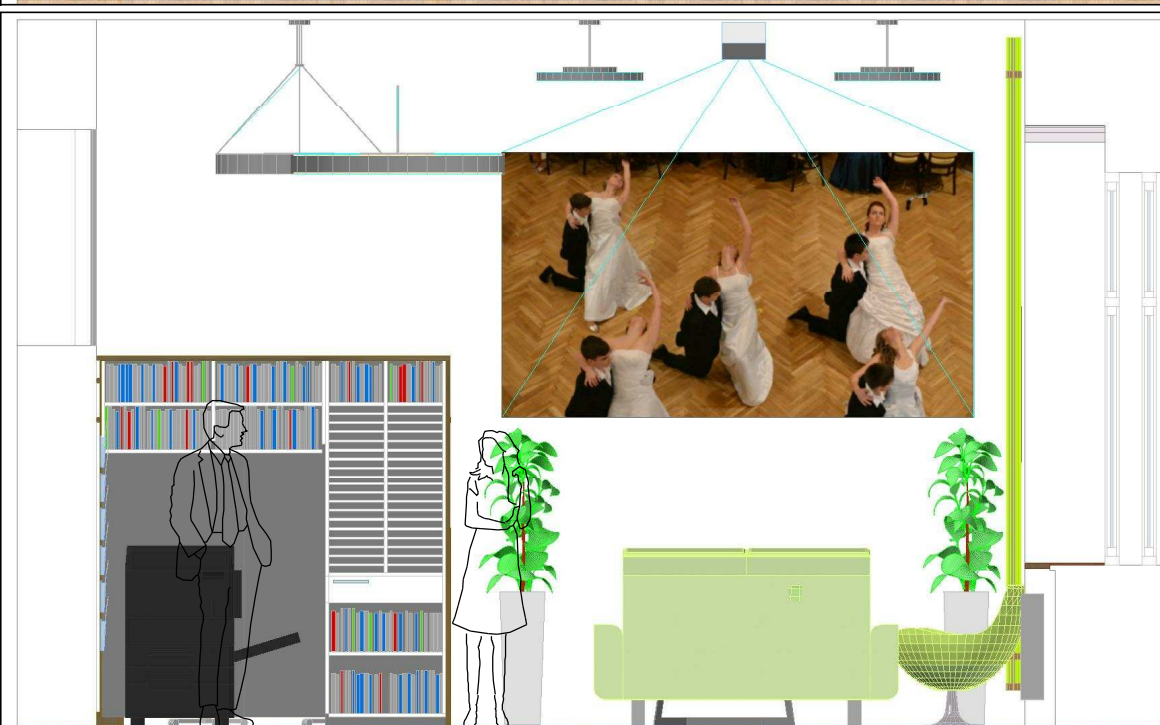
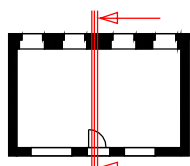
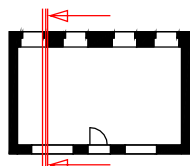
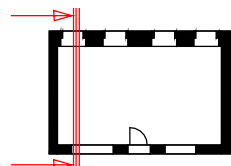
Verze: 2

Datum: 2016

Návrh:  
Ing. Radovan  
Urválek

Pohledy:

Formát: A3  
M = 1:30



Ing. Radovan Urválek  
ateliér  
Andělská 748  
77900 Olomouc  
rad@wzinterier.cz  
tel.: 608 687 327

Ing. Radovan Urválek  
je interiérový  
designér  
a soudní znalec

# NÁVRH INTERIERU

Tento designérský  
návrh je autorským  
dílem dle zákona  
35/1965 Sb. ve znění  
pozdějších předpisů.

Sborovna  
Litovel  
Základní škola Litovel,  
Jungmannova

autor  
místo  
Město

Varianta: **2**

Datum: **2016**

Navrh:  
Ing. Radovan Urválek

Pohledy:

Formát: **A3**  
M = **1:30**